

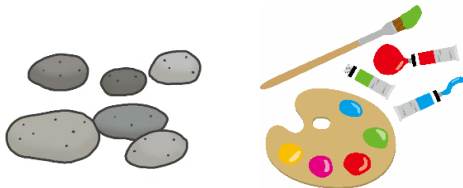


発行 僧都公民館

〒798-4136 愛媛県南宇和郡愛南町僧都279番地
TEL / FAX 0895-70-1502 E-mail souzu-k@town.ainan.lg.jp
休館日 火曜日・祝日・年末年始(12/29~1/3)

子どもが集える公民館事業

石絵教室



令和5年8月23日(水)僧都公民館で、子どもが集える公民館事業として、地域の学び舎体験講座から愛南町にお住いの和田寛治さんを講師に迎え、城辺地域内の小学生7名の参加のもと、石絵教室を開催しました。丸い石に書いた、本物に見えるタマネギやミカンを見て、書き方の説明をしてもらい、実際に書いていきました。綺麗に色を出すために下地に白を塗って乾いてからの作業で、待ちきれないと滲んでしまい、綺麗な色が出せなかったりと男の子は悪戦苦闘していたようです。それでも書いているうちに慣れてきて、みんな楽しそうに絵を描いていました。最後は時間が押してしまい、片付けに時間を取られたせいで記念撮影できませんでした。来年度は、地域の人々にも範囲を広げてやっても面白いかなと感じました。



