



応募資格

民間企業に限らず幅広く募集します。

協賛企業の登録は企業や団体の内部組織単位でもかまいません。

例：〇〇法人△△、△△支部、△△青年部、△△女性部、〇〇会社支社、〇〇工場、〇〇会社従業員互助会、〇〇労働組合

- 宗教及び政治活動を行う団体はご遠慮ください。
- センターと同等の事業を生業としている企業等につきましては、参加者が錯誤をおこす恐れが高いため、応援企業及び協賛企業の応募を受け付けておりません。

応募方法

えひめ結婚支援センターWebサイトの応援・協賛企業応募フォームからお申し込みください。

応募に関して入力いただいた内容は、本事業以外には使用しません。

なお、応募受付後に辞退する場合には、その旨を書面にてご提出ください。

ご登録

ご応募いただいた企業・団体等については、えひめ結婚支援センター（愛媛県法人会連合会内）が、ご応募内容を電話等で確認後、登録申込書等をご提出いただきます。登録完了しましたら、センターWEBサイトにてご紹介します。

バナー広告について

ご登録いただいた企業や団体は、えひめ結婚支援センターWEBサイト内にバナー広告をお出しいただけます。

料金等については別途、えひめ結婚支援センターにお問い合わせください。

ご質問・お問い合わせについて

〒790-0067 愛媛県松山市大手町2丁目5-7

愛媛県法人会連合会館 2F

えひめ結婚支援センター
（一般社団法人愛媛県法人会連合会）

TEL / 089-933-5596

FAX / 089-947-4251

E-mail / office@msc-ehime.jp

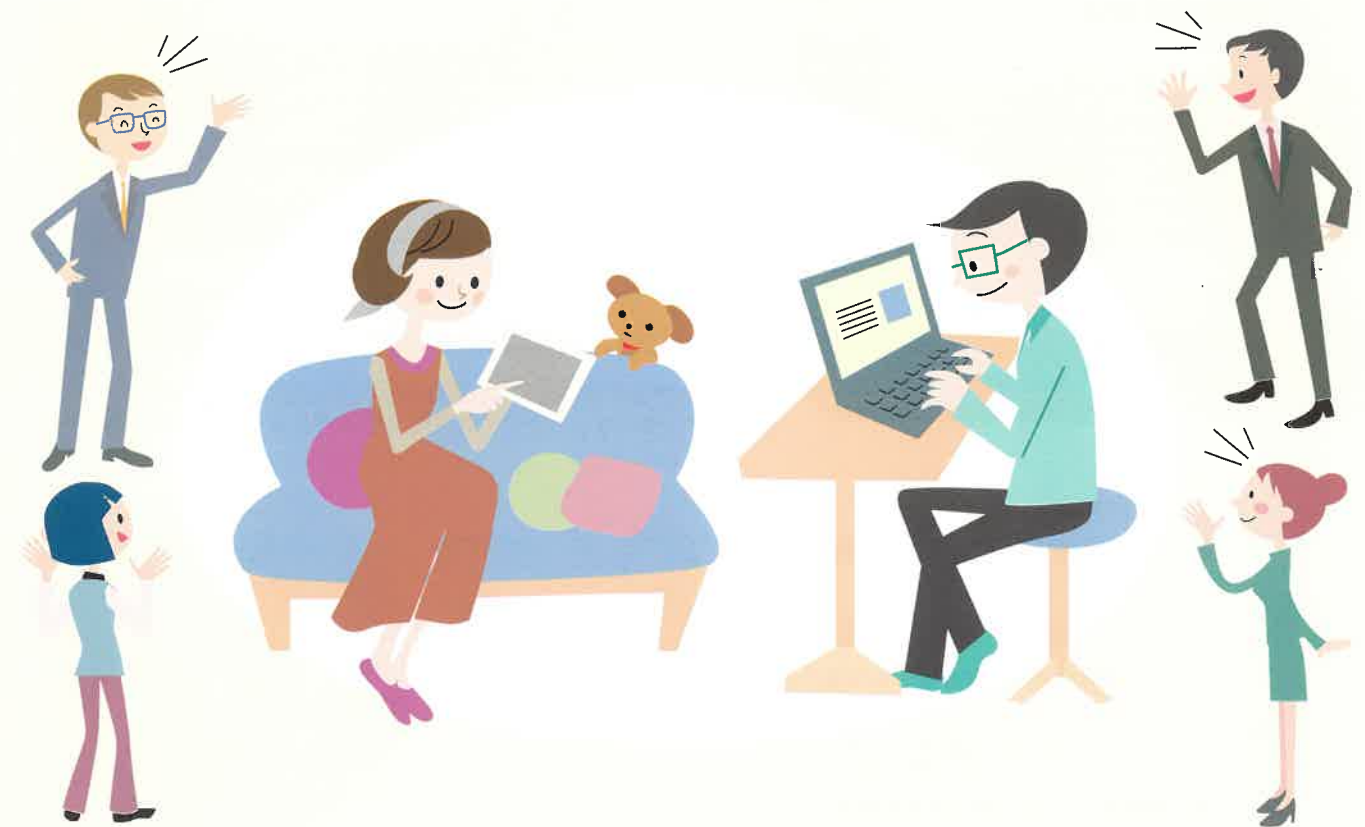
WEBサイト / <https://www.msc-ehime.jp>



出会いイベントを開催しませんか



「婚活」を後押ししませんか



えひめ結婚支援センターとは

愛媛県が少子化対策事業として、平成20年に開設（運営委託：一般社団法人愛媛県法人会連合会）。少子化の主たる原因である未婚化・晩婚化に対応するため、結婚支援イベントを開催するほか、東・中・南予に「愛結びコーナー」を設置し、1対1のお見合い事業を運営。結婚を希望する方々へ出会いの場を提供しています。

応援企業とは

出会いを求める独身者に出会いの場を提供していただける企業・店舗・施設・団体・自治体等を「応援企業」として募集しています。

例：レストラン、ホテル・旅館、結婚式場、旅行会社・交通機関、イベント会社、経済団体

応援企業 なんでも Q&A

Q 企業・会社ではないが、個人で応援企業に登録したい。



A. 個人経営でも登録可能ですが、イベント開催時は、雇用契約のあるスタッフが3名程度必要となります。

Q どんなイベントをしたらいいかわかりません。



A. センタースタッフがイベントの企画等のサポートをいたします。なお、イベントは「応援企業実施要項」に基づいて開催していただいております。

Q パソコンを持っていません。



A. イベントは計画書作成から参加者への対応まで全てセンターのシステムを使用します。インターネット環境があり、各種データの印刷機能を備えたパソコンにてセキュリティ管理をお願いしております。また、多くの個人情報扱うため、スマホでは対応できません。

Q イベント開催には補助金いただけるのですか。

補助

A. えひめ結婚支援センター、愛媛県等からの補助金はありません。イベントは参加者の参加費で運営していただいております。

基本的なイベントの流れ

受付、マッチング等はセンター専用のシステムを使って行います。会場はインターネットを使える環境、PC、タブレット等の端末が必要です。

① 受付

参加者を身分証で確認し、参加費を集めます。



② プロフィールトーク

1対1で異性の方全員とお話ししてもらいます。

カップルになった方にはボランティアさんによるフォローがあります。



③ ファーストインプレッション

第一印象で、いいなと思った方を登録してもらいます。

④ フリータイム

物作り体験やゲーム、フリートーク等、応援企業の特徴ある企画で交流してもらいます。

⑤ 最終マッチング

システムを使い、また会ってみたい、お友達になりたいと思う方を3人まで登録してもらい、カップリングを行います。



協賛企業とは

愛媛県内及び交流可能な地域において、独身者を雇用している団体等で、企業内の独身者の方等にイベント情報の周知・広報と、参加促進等をしていただく企業等を「協賛企業」として募集しています。

協賛企業になることでのメリット

メリット1 協賛企業間交流会

協賛企業になっていただいた企業や団体等が連携して「企業内の独身者を対象とした交流会」を開催し、企業内の独身者の婚活を後押しできます。



メリット2 「愛結び」出張登録会開催

愛結び会員の登録はオンラインまたは愛結びコーナーで行っていますが、企業内に登録希望者がいらっしゃれば、ご都合のよい日にスタッフが出張登録にうかがいます。



協賛企業活動例

えひめ結婚支援センターの活動をより多くの方々に知っていただくため、協賛企業の皆様には周知活動にご協力いただいております。積極的に活動いただいている企業の皆様の活動例をご紹介します。

- 社内ネットワークでセンターのメルマガを転送
- 社員に協賛企業独身証明書を発行し「愛結び」に登録しやすくする
- 「愛結び」の出張登録会を自社会議室にて開催
- 機関紙等で一般の方々に向けてセンターの紹介
- 社内報等で職員に向けてセンターの紹介
- 会社玄関等にポスター・ミニチラシの設置
- 協賛企業間交流会の運営・実施



「de愛イベント」に参加するには



センター会員登録 <https://www.msc-ehime.jp>

気になるイベントに応募

参加決定(抽選)

参加者とメッセージで交流

イベントに参加

交際開始

1対1のお見合い「愛結び」システムでお見合いするには



来所もしくはオンラインで「愛結び」登録

お相手のプロフィールを閲覧

お申し込み

お相手もOKならお引き合わせ(お見合い)

リアルまたはオンライン

