

笑顔いっぱい！健康な子どもたち



長崎
保育所

宗串
保育所

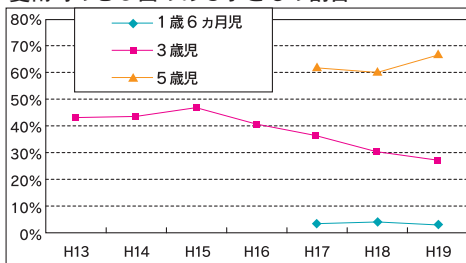


柏
保育所



保健福祉課から 乳幼児期のむし歯を予防しよう！

愛南町のむし歯のある子どもの割合



3歳児歯科健診の結果、むし歯のある子どもの割合は年々減少傾向にあります。5歳児健診では、むし歯のある子どもの割合は高く変化はみられません。



むし歯を予防するために！

- ①生活リズムを整える・就寝、起床の時間を決めると、3回の食事の時間も決まってきます。3回の食事をしっかり食べると間食が減ります。食べる回数や時間が調整されれば、はみがきなどの口腔ケアが効果的に行えます。
- ②1歳半頃までに、歯みがきの習慣をつけましょう。

あなたの子育てをサポートします

実施場所	問い合わせ先	内容	開設日	開設時間	お知らせ
はまゆう乳幼児保育所 地域子育て支援センター 「どんぐりの会・ さくらんぼの会」	はまゆう 乳幼児保育所内 72-4328	サークル活動	月	12:00~17:00	●夕涼み会 12日(土) 17:00~20:00 はまゆう保育所
		園庭・保育室開放	火・木	8:00~13:00	
		育児(電話)相談	水・金	8:00~17:00	
			月~金 土	8:00~17:00 8:00~12:00	
御荘子育て 支援センター 「こあら」	御荘保育所内 72-0598	サークル活動	月・水・金	8:00~13:00	●親子水泳教室 30日(水)10:30~11:30 B&G海洋センタープール
		園庭・ホール開放	火・木	8:00~13:00	
		育児(電話)相談	月~金	8:00~17:30	
出張ひろば「こあら」	出張場所：西海支所2階	サークル活動	第2火曜	9:30~11:30	●出張ひろば「わんぱく」9日(水) 10:00~ 城辺保健福祉センター ●「笹まつり」12日(土)13:00~ 城辺公民館 ●救急救命講習17日(木)10:30~ プラザじょうへん
こぶたの広場	プラザじょうへん内 73-2288 ※詳しくは「こぶた通信」記載	育児相談・つどいと交流 各種ワークショップ	月~金	9:30~16:30	